



RELATÓRIO ANUAL DE QUALIDADE DA ÁGUA 2021

ÁGUAS DE
 SÃO FRANCISCO DO SUL

APRESENTAÇÃO

Prezado cliente, este é o Relatório Anual de Qualidade da Água referente ao ano de 2021. Nele, vamos mostrar a você um pouco do controle e cuidado que temos com a água que você consome. Além disso, iremos apresentar as principais etapas que a água percorre desde a sua origem até a chegada na torneira da sua casa.

Todo o nosso controle é baseado em uma normativa importante do Ministério da Saúde: a Portaria de Consolidação GM/MS n. 5, de 28 de setembro de 2017, que teve o Anexo XX alterado pela Portaria GM/MS n. 888 de 4, de maio de 2021. É a partir dela que os parâmetros analíticos, pontos de amostragem e frequência são selecionados e definidos para que a qualidade da água seja atendida.

Diante disso, a concessionária possui Plano de Amostragem, protocolado na Vigilância Sanitária do Município, em que as coletas e análises são efetuados por laboratório de análises ambientais acreditado pelo INMETRO e reconhecido pelo Instituto de Meio Ambiente – IMA.

Este relatório, que atende ao **Decreto Federal 5.440 de 04/05/2005 e à Lei Federal 8.078/90**, tem como objetivo divulgar as análises sobre a qualidade da água distribuída à população no decorrer do ano de 2021. O decreto estabelece definições e procedimentos sobre o controle da qualidade da água e institui mecanismos para sua divulgação. O capítulo III, artigo 6º, e o artigo 31 da Lei 8.078/90 dispõem sobre a proteção do consumidor e seus direitos básicos:

📖 **Art. 6º** São direitos básicos do consumidor:

III – a informação adequada e clara sobre os diferentes produtos e serviços, com especificação correta de quantidade, características, composição, qualidade, tributos incidentes e preço, bem como sobre os riscos que apresentem; 📖

📖 **Art. 31.** A oferta e apresentação de produtos ou serviços devem assegurar informações corretas, claras, precisas, ostensivas e em língua portuguesa sobre suas características, qualidades, quantidade, composição, preço, garantia, prazos de validade e origem, entre outros dados, bem como sobre os riscos que apresentam à saúde e segurança dos consumidores. 📖

SISTEMA DE ABASTECIMENTO DE ÁGUA

O sistema de abastecimento de água no município de São Francisco do Sul é composto por 03 setores de distribuição de água, cada um com uma estação de tratamento de água: **ETA Rocio**, responsável pela abastecimento na região central da cidade; **ETA Vega**, a qual abastece a região do Ervino, e **ETA Vila**, localizada e responsável pelo abastecimento total da região de Vila da Glória. Ao todo, são 09 mananciais superficiais de água bruta que alimentam as ETAs. Todas com controles de qualidade monitorados periodicamente.

ÁGUA BRUTA – Rocio

Parâmetros	Números de amostras analisadas	Média anual
Turbidez (uT)	8642	11,63
Cor aparente (uH)	8642	54,28
pH	8642	6,81

ÁGUA BRUTA – Vega

Parâmetros	Números de amostras analisadas	Média anual
Turbidez (uT)	6505	4,87
Cor aparente (uH)	6505	18,58
pH	6505	7,83

ÁGUA BRUTA – Vila

Parâmetros	Números de amostras analisadas	Média anual
Turbidez (uT)	8044	5,85
Cor aparente (uH)	8044	6,75
pH	8044	6,72



TRATAMENTO

1 CAPTAÇÃO

Nossas águas vem de mananciais superficiais, como rios. Para que isso ocorra, um conjunto de motores, bombas e tubulações captam água bruta e transportam para as estações de tratamento.



2 TRATAMENTO

Várias etapas e processos transformam a água bruta em água potável de alta qualidade. São elas:

- **Coagulação:** Assim que chega à estação, a água bruta recebe agente coagulante que favorece a aglomeração de partículas e impurezas da água;
- **Floculação:** Os flocos são formados em grandes tanques a partir da junção entre o coagulante e as impurezas da água;
- **Decantação:** Flocos formados na etapa anterior possuem volume e massa, o que facilita a sua deposição no fundo dos decantadores;
- **Filtração:** Essa etapa funciona como um polimento para o tratamento, ou seja, os flocos finos ou partículas que não foram removidos na etapas anteriores são retiradas da água, garantindo grande eficiência de remoção das impurezas;
- **Desinfecção:** Aqui, é adicionado produto capaz de eliminar os microorganismos nocivos a nossa saúde;
- **Fluoretação:** Como recomendação no Ministério da Saúde à prevenção da cárie dentária e à saúde bucal, é adicionado fluoreto à água.



4 DISTRIBUIÇÃO

São centenas de km de rede abaixo do solo para abastecer toda nossa cidade e transportar a água tratada com segurança e qualidade até você.

3 RESERVAÇÃO

A água tratada vai para reservatórios que regulam a quantidade a ser distribuída.

O QUE É ANALISADO

Nossa responsabilidade como concessionária também é garantir com que o fornecimento da água potável seja seguro até o ponto de consumo, por isso monitora análises nos pontos de controle de qualidade distribuídos pela cidade.

Quer conhecer os principais parâmetros analíticos monitorados na água distribuída? Confira:



Cor aparente: Característica que mede o grau de coloração da água.



Cloro residual: É utilizado no processo de desinfecção, destruindo ou desativando os microrganismos existentes na água.



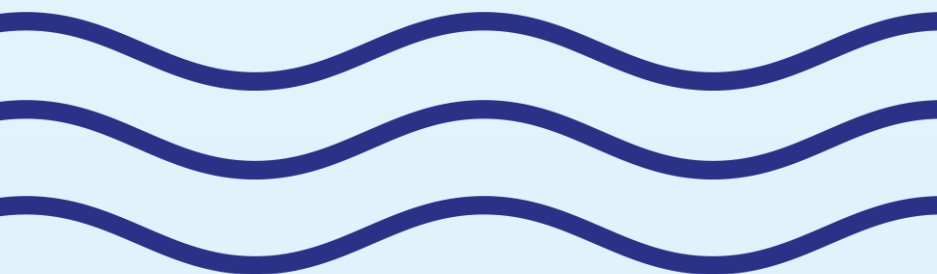
Turbidez: Característica que reflete o grau de transparência da água.



Coliformes Totais: Indicam a presença de bactérias na água.



Coliformes fecais: Indicam a possibilidade de existência de bactérias na água que podem transmitir doenças.



SISTEMA DE DISTRIBUIÇÃO

Sistema Rocio

	Turbidez (uT)					Cor Aparente (uH)				
	(VMP menor que 5,0 uT)					(VMP menor que 15,0 uT)				
	Previstas	Realizadas	Dentro do padrão	Fora do padrão	Média	Previstas	Realizadas	Dentro do padrão	Fora do padrão	Média
Jan	56	58	58	0	0,89	11	11	11	0	3,33
Fev	56	56	56	0	0,81	11	11	11	0	2,66
Mar	56	56	56	0	1,1	11	11	11	0	4,86
Abr	56	56	56	0	0,83	11	10	10	0	2,16
Mai	56	56	56	0	0,29	11	11	11	0	0,42
Jun	56	56	56	0	0,54	11	11	11	0	0,5
Jul	56	56	56	0	0,49	11	11	11	0	0,65
Ago	56	56	56	0	0,51	11	11	11	0	0,6
Set	56	56	56	0	0,72	11	11	11	0	2,07
Out	56	56	56	0	0,88	11	11	11	0	2,73
Nov	56	56	56	0	1,08	11	11	11	0	0,67
Dez	56	62	62	0	0,71	11	11	11	0	3,62

	Cloro Residual (mg/l)					Coliformes Totais			Coliformes Fecais		
	(VMP entre 0,2 e 5,0 mg/l)					(VMP Ausência em 100 ml)			(VMP Ausência em 100 ml)		
	Previstas	Realizadas	Dentro do padrão	Fora do padrão	Média	Previstas	Realizadas	Média	Previstas	Realizadas	Média
Jan	56	58	58	0	0,69	56	58	Ausência	56	58	Ausência
Fev	56	56	56	0	0,75	56	56	Ausência	56	56	Ausência
Mar	56	56	56	0	0,86	56	56	Ausência	56	56	Ausência
Abr	56	56	56	0	0,86	56	56	Ausência	56	56	Ausência
Mai	56	56	56	0	0,83	56	56	Ausência	56	56	Ausência
Jun	56	56	56	0	0,78	56	56	Ausência	56	56	Ausência
Jul	56	56	56	0	0,79	56	56	Ausência	56	56	Ausência
Ago	56	56	56	0	0,78	56	56	Ausência	56	56	Ausência
Set	56	56	56	0	0,74	56	56	Ausência	56	56	Ausência
Out	56	56	56	0	0,71	56	56	Ausência	56	56	Ausência
Nov	56	56	56	0	0,71	56	56	Ausência	56	56	Ausência
Dez	56	62	62	0	0,71	56	62	Ausência	56	62	Ausência

SISTEMA DE DISTRIBUIÇÃO

Sistema Vega

	Turbidez (uT)					Cor Aparente (uH)				
	(VMP menor que 5,0 uT)					(VMP menor que 15,0 uT)				
	Previstas	Realizadas	Dentro do padrão	Fora do padrão	Média	Previstas	Realizadas	Dentro do padrão	Fora do padrão	Média
Jan	10	12	12	0	0,59	10	12	12	0	1,09
Fev	10	10	10	0	0,58	10	10	10	0	0,24
Mar	10	10	10	0	0,49	10	10	10	0	1,67
Abr	10	10	10	0	0,61	10	10	10	0	2,61
Mai	10	10	10	0	0,23	10	10	10	0	0,33
Jun	10	10	10	0	0,39	10	10	10	0	0,47
Jul	10	12	12	0	0,52	10	12	12	0	0,75
Ago	10	14	14	0	0,52	10	14	14	0	0,8
Set	10	15	15	0	0,63	10	15	15	0	1,84
Out	10	10	10	0	0,97	10	10	10	0	4,06
Nov	10	10	10	0	1,14	10	10	10	0	0,74
Dez	10	16	16	0	1,79	10	16	16	0	4,89

	Cloro Residual (mg/l)					Coliformes Totais			Coliformes Fecais		
	(VMP entre 0,2 e 5,0 mg/l)					(VMP Ausência em 100 ml)			(VMP Ausência em 100 ml)		
	Previstas	Realizadas	Dentro do padrão	Fora do padrão	Média	Previstas	Realizadas	Média	Previstas	Realizadas	Média
Jan	10	12	12	0	0,41	10	12	Ausência	10	12	Ausência
Fev	10	10	10	0	0,47	10	10	Ausência	10	10	Ausência
Mar	10	10	10	0	0,45	10	10	Ausência	10	10	Ausência
Abr	10	10	10	0	0,46	10	10	Ausência	10	10	Ausência
Mai	10	10	10	0	0,42	10	10	Ausência	10	10	Ausência
Jun	10	10	10	0	0,41	10	10	Ausência	10	10	Ausência
Jul	10	12	12	0	0,49	10	12	Ausência	10	12	Ausência
Ago	10	14	14	0	0,48	10	14	Ausência	10	14	Ausência
Set	10	15	15	0	0,49	10	15	Ausência	10	15	Ausência
Out	10	10	10	0	0,66	10	10	Ausência	10	10	Ausência
Nov	10	10	10	0	0,57	10	10	Ausência	10	10	Ausência
Dez	10	16	16	0	0,5	10	16	Ausência	10	16	Ausência

SISTEMA DE DISTRIBUIÇÃO

Sistema Vila

	Turbidez (uT)					Cor Aparente (uH)				
	(VMP menor que 5,0 uT)					(VMP menor que 15,0 uT)				
	Previstas	Realizadas	Dentro do padrão	Fora do padrão	Média	Previstas	Realizadas	Dentro do padrão	Fora do padrão	Média
Jan	10	10	10	0	0,58	10	10	10	0	1,28
Fev	10	10	10	0	0,41	10	10	10	0	0,18
Mar	10	10	10	0	0,66	10	10	10	0	1,57
Abr	10	11	11	0	0,35	10	12	12	0	0,7
Mai	10	10	10	0	0,76	10	10	10	0	0,58
Jun	10	10	10	0	0,84	10	10	10	0	0,9
Jul	10	10	10	0	0,58	10	10	10	0	0,81
Ago	10	10	10	0	0,47	10	10	10	0	0,89
Set	10	16	16	0	0,79	10	16	16	0	1,6
Out	10	10	10	0	0,86	10	10	10	0	4,78
Nov	10	10	10	0	1,01	10	10	10	0	0,62
Dez	10	14	14	0	1,48	10	16	16	0	3,75

	Cloro Residual (mg/l)					Coliformes Totais			Coliformes Fecais		
	(VMP entre 0,2 e 5,0 mg/l)					(VMP Ausência em 100 ml)			(VMP Ausência em 100 ml)		
	Previstas	Realizadas	Dentro do padrão	Fora do padrão	Média	Previstas	Realizadas	Média	Previstas	Realizadas	Média
Jan	10	10	10	0	0,58	10	10	Ausência	10	10	Ausência
Fev	10	10	10	0	0,59	10	10	Ausência	10	10	Ausência
Mar	10	10	10	0	0,67	10	10	Ausência	10	10	Ausência
Abr	10	11	11	0	0,7	10	11	Ausência	10	11	Ausência
Mai	10	10	10	0	0,69	10	10	Ausência	10	10	Ausência
Jun	10	10	10	0	0,85	10	10	Ausência	10	10	Ausência
Jul	10	10	10	0	0,74	10	10	Ausência	10	10	Ausência
Ago	10	10	10	0	0,76	10	10	Ausência	10	10	Ausência
Set	10	16	16	0	0,79	10	16	Ausência	10	16	Ausência
Out	10	10	10	0	0,71	10	10	Ausência	10	10	Ausência
Nov	10	10	10	0	0,73	10	10	Ausência	10	10	Ausência
Dez	10	14	14	0	0,67	10	14	Ausência	10	14	Ausência

SISTEMA DE DISTRIBUIÇÃO

Todas as amostras descritas nesse relatório são coletadas por laboratório acreditado pelo INMETRO e reconhecido pelo Instituto do Meio Ambiente de Santa Catarina – IMA.

Como forma de reporte, a concessionária também segue com a disponibilização dos resultados das análises da saída do tratamento e da água distribuída no Sistema de Informação de Vigilância da Qualidade da Água para Consumo Humano – SISAGUA e Sistema de Gestão da Agência Reguladora Intermunicipal de Saneamento – SISARIS.

Além disso, os consumidores têm acesso às informações da qualidade da água distribuída em suas residências/estabelecimentos, que estão contidas nas faturas de água entregues mensalmente.



ÁGUAS DE
 **SÃO FRANCISCO DO SUL**

ÁGUAS DE SÃO FRANCISCO DO SUL

R. Barão do Rio Branco, 377 – Sala nº22 – Centro

0800 595 4444 | Whatsapp 99234 1414

CNPJ 21.180.700/0001-85

RESPONSÁVEL LEGAL

Rodrigo Ismael Lacerda – *Diretor Executivo*

Reginalva Santana Mureb – *Diretora Presidente*

**DIVULGAÇÃO DOS DADOS E INFORMAÇÕES
COMPLEMENTARES SOBRE QUALIDADE DA ÁGUA**

www.aguasdessaofranciscodosul.com.br

VIGILÂNCIA SANITÁRIA MUNICIPAL DE SFS

Rua Barão do Rio Branco, 89 – Centro, SFS

(47) 3444-0397



@aguasdesfs

www.aguasdessaofranciscodosul.com.br